

I

N
S
T
R
U
C
T
I
O
N
S

W

E
R
K
W

I
J
Z
E

140

Copyright © FIL KATIA, S.A.

MODÈLE **50** JOUET
FIL KATIA

COTTON 100%

page 28

FRANÇAIS

FOURNITURES

COTTON 100 % : col. kaki 27, col. turquoise 22, col. pistache 20, col. écru 3: 1 pelote de chaque couleur.

COTTON 100 % : quelques fils en col. noir 2 pour les broderies.

Rembouillage en fibre synthétique.

Aigu.	Points employés
N° 3 ½	<ul style="list-style-type: none"> • <i>Pt jersey end.</i> (voir page pts de base) • <i>Rayures</i> (voir explication) • <i>Pt jacquard brodé</i> (voir page pts de base) • <i>Pt de tige brodé</i> (voir page pts de base) • <i>Pt plat brodé</i> (voir page pts de base) • <i>Broderie en m. chaînette</i> (voir page pts de base)

Rayures: Tric. au *pt jersey end.*: *2 rgs en col. pistache, 2 rgs en col. turquoise*, répéter de *à*.

ECHANTILLON

COTTON 100 %, *pt. Jersey end.*, aigu. n° 3 ½
10 cm. x 10 cm. = 22 m. et 28 rgs.

REALISATION

Partie arrière du corps et de la tête:

En col. kaki, tric. selon le graphique A. (**Note:** les numéros sur le graphique indiquent l'endroit où seront cousus par la suite les oreilles, les bras et les pieds).

Partie avant du corps et de la tête:

En col. kaki, tric. selon le graphique B. Après avoir tricoté la pièce en col. kaki, travailler les *broderies* comme indiqué sur le graphique B. (**Note:** les numéros sur le graphique indiquent l'endroit où seront cousus par la suite les oreilles, les bras et les pieds).

Partie arrière de l'oreille droite:

En col. écru, tric. selon le graphique C.

Partie avant de l'oreille droite:

En col. écru, tric. selon le graphique D. Après avoir tricoté l'oreille, en col. turquoise **broder** en *m. chaînette* comme indiqué sur le graphique D.

Partie arrière de l'oreille gauche:

En col. pistache, tric. selon le graphique E.

Partie avant de l'oreille gauche:

En col. turquoise, tric. selon le graphique E.

Bras droit:

En col. turquoise, tric. selon le graphique F.

Bras gauche:

Tric. en *rayures* selon le graphique F

Pied droit:

En col. turquoise, tric. selon le graphique G. Après avoir travaillé le pied en col. turquoise, **broder** en col. pistache en *m. chaînette* comme indiqué sur le graphique G.

Pied gauche:

En col. écru, tric. selon le graphique H. Après avoir travaillé le pied en col. écru, **broder** en col. pistache au *pt plat* comme indiqué sur le graphique H.

MONTAGE ET FINITION

Rembourrer et assembler en unissant la partie arrière du corps et de la tête à la partie avant du corps et de la tête.

Rembourrer et assembler les deux parties de chaque oreille.

A continuation, **assembler** les oreilles à la tête = l'oreille droite, indiqué sur les graphiques A et B par le numéro 1 et l'oreille gauche, indiqué sur les graphiques A et B par le numéro 2.

Rembourrer et assembler en unissant les côtés de chaque bras.

A continuation, **assembler** les bras au corps = le bras droit, indiqué sur les graphiques A et B par le numéro 3 et le bras gauche, indiqué sur les graphiques A et B par le numéro 4.

Replier la pièce de chaque pied sur la moitié, **rembourrer et coudre.**

A continuation, **assembler** les pieds à la partie inférieure du corps = le pied droit, indiqué sur les graphiques A et B par le numéro 5 et le pied gauche, indiqué sur les graphiques A et B par le numéro 6.

NEDERLANDS

BENODIGD MATERIAAL

COTTON 100%: kl. khakigroen 27, kl. turquoise 22, kl. pistachegroen 20, kl. écru 3: 1 bol van elke kleur.

COTTON 100%: enkele draden kl. zwart 2 voor het borduursel.

Synthetische vulling

Naalden	Gebruikte steken
Nr. 3 ½	<ul style="list-style-type: none"> • <i>R. tric.st.</i> (zie blz. basisst.) • <i>Streepsteek</i> (zie beschrijving) • <i>Borduursel in kettingsteek</i> (zie blz. basisst.) • <i>Geborduurde jacquardsteek</i> (zie blz. basisst.) • <i>Borduursel in steelsteek</i> (zie blz. basisst.) • <i>Borduursel in platte steek</i> (zie blz. basisst.)

Streepsteek: brei in *r. tric.st.*: * 2 naalden kl. pistachegroen, 2 naalden kl. turquoise *, herhaal van * tot *.

STEEKVERHOUDING

COTTON 100%, *r. tric.st.*, nldn.nr. 3 ½
10x10 cm. = 22 st. en 28 naalden.

UITVOERING

Deel achterkant lijf en hoofd:

Met kl. khakigroen, breien volgens grafiek A. (**Let wel:** de cijfers op grafiek A geven aan waar later de oren, armen en voeten vastgenaaid worden).

Deel voorkant lijf en hoofd:

Met kl. khakigroen, breien volgens grafiek B. Nádat dit deel met kl. khakigroen gebreid is, **borduren** zoals aangegeven op grafiek B. (**Let wel:** de cijfers op grafiek B geven aan waar later de oren, armen en voeten vastgenaaid worden).

Deel achterkant rechter oor:

Met kl. écru, breien volgens grafiek C.

Deel voorkant rechter oor:

Met kl. écru, breien volgens grafiek D. Wanneer dit deel gebreid is, met kl. turquoise de *kettingsteek borduren* zoals aangegeven op grafiek D.

Deel achterkant linker oor:

Met kl. pistachegroen, breien volgens grafiek E.

Deel voorkant linker oor:

Met kl. turquoise, breien volgens grafiek E.

Rechter arm:

Met kl. turquoise, breien volgens grafiek F.

Linker arm:

Breien in *streepsteek* volgens grafiek F.

Rechter voet:

Met kl. turquoise, breien volgens grafiek G. Nádat deze voet met kl. turquoise gebreid is, met kl. pistachegroen de *kettingsteek borduren* zoals aangegeven op grafiek G.

Linker voet:

Met kl. écru, breien volgens grafiek H. Nádat deze voet met kl. écru gebreid is, met kl. pistachegroen **borduren** in *platte steek* zoals aangegeven op grafiek H.

IN ELKAAR ZETTEN EN AFWERKEN

Vullen en **naai** het deel v.d. achterkant v.h. lijf en hoofd aan het deel v.d. voorkant v.h. lijf en hoofd.

Vullen en de delen v.d. oren aan elkaar **naaien**. Hierna de oren aan het hoofd **naaien** = het rechter oor is aangegeven op grafieken A en B met nummer 1 en het linker oor is aangegeven op grafieken A en B met nummer 2.

Vullen en de zijanten van elke arm aan elkaar **naaien**. Hierna de armen aan het lijf **naaien** = de rechter arm is aangegeven op grafieken A en B met nummer 3 en de linker arm is aangegeven op grafieken A en B met nummer 4.

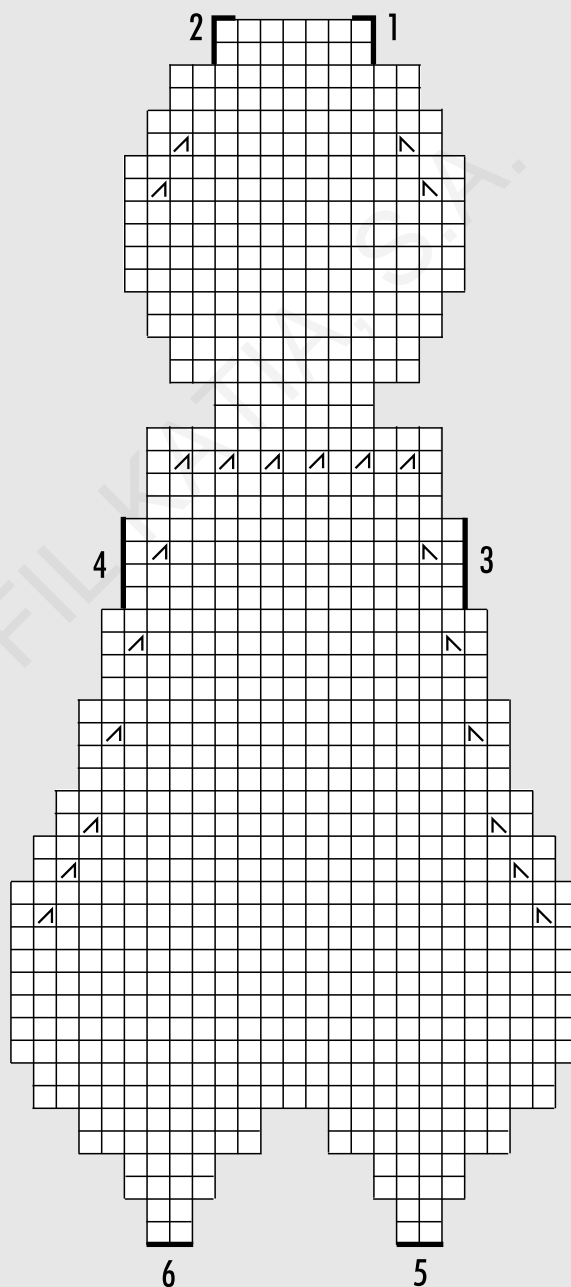
Het deel van elke voet **dubbelvouwen, vullen** en hierna de voeten aan de onderkant v.h. lijf **naaien** = de rechter voet is aangegeven op grafieken A en B met nummer 5 en de linker voet is aangegeven op grafieken A en B met nummer 6.

Graphique A

- pt jersey end. en col. kaki.
- ↙ tric. 2 m. ensemble.
- ↘ glisser 1 m. sans tric. sur l'aiguille droite, tric. 1 m. end. et faire passer la m. sans tric. par-dessus la m. end.
- 1 = oreille droite
- 2 = oreille gauche
- 3 = bras droit
- 4 = bras gauche
- 5 = pied droit
- 6 = pied gauche

Grafiek A

- r. tric.st. kl. khakigroen
- ↙ 2 st. samen r. breien
- ↘ laat 1 st. zonder te breien overglijden op de rechternaald, brei 1 st. r. en haal hier de ongebr. st. overheen
- 1 = rechter oor
- 2 = linker oor
- 3 = rechter arm
- 4 = linker arm
- 5 = rechter voet
- 6 = linker voet

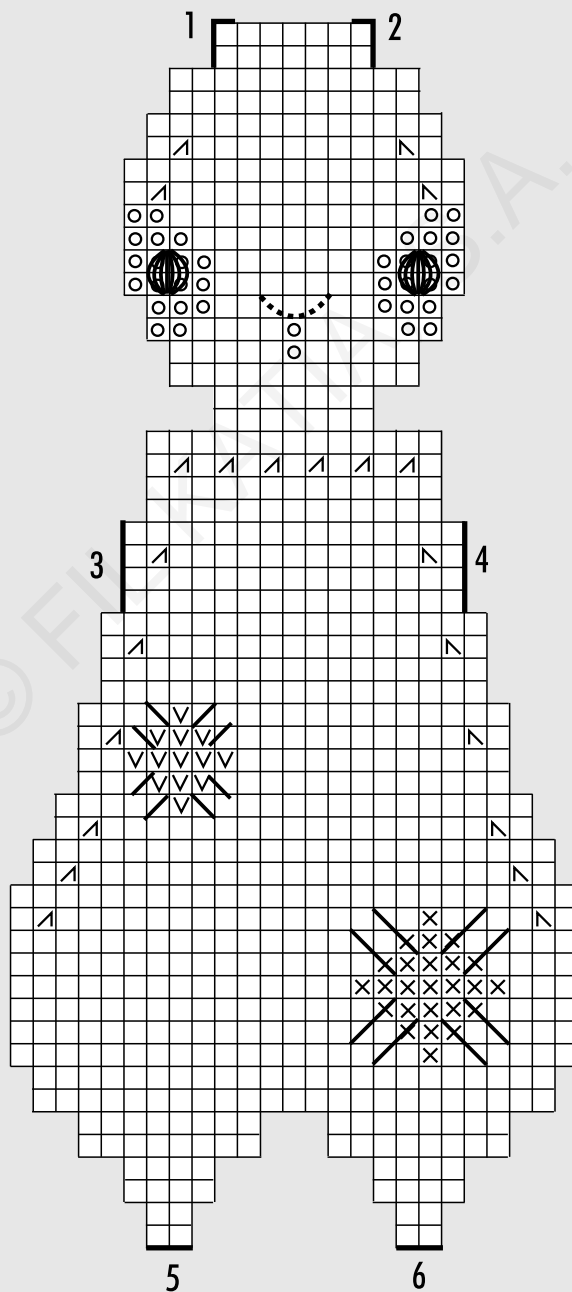


Graphique B

- pt jersey end. en col. kaki
- × pt jacquard brodé en col. turquoise
- | broderie au pt plat en col. noir
- broderie au pt de tige en col. noir
- pt jacquard brodé en col. écru
- ∨ pt jacquard brodé en col. pistache
- ↙ tric. 2 m. ensemble à l'end.
- ↘ glisser 1 m. sans tric. sur l'aiguille droite, tric. 1 m. end. et faire passer la m. sans tric. par-dessus la m. end.
- 1 = oreille droite
- 2 = oreille gauche
- 3 = bras droit
- 4 = bras gauche
- 5 = pied droit
- 6 = pied gauche

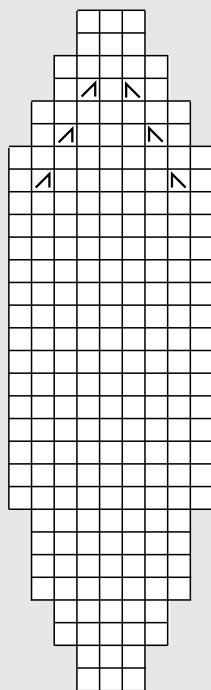
Grafiek B

- r. tric.st. kl. khakigroen
- × geborduurde jacquardsteek kl. turquoise
- | geborduurde platte steek kl. zwart
- geborduurde steelsteek kl. zwart
- geborduurde jacquardsteek kl. écru
- ∨ geborduurde jacquardsteek kl. pistachegroen
- ↙ 2 st. samen r. breien
- ↘ laat 1 st. zonder te breien overgliden op de rechternaald, brei 1 st. r. en haal hier de ongebr. st. overheen
- 1 = rechter oor
- 2 = linker oor
- 3 = rechter arm
- 4 = linker arm
- 5 = rechter voet
- 6 = linker voet



Graphique C

- pt jersey end. en col. écreu
- ↙ tric. 2 m. ensemble à l'end.
- ↘ glisser 1 m. sans tric. sur l'aiguille droite, tric. 1 m. end. et faire passer la m. sans tric. par-dessus la m. end.

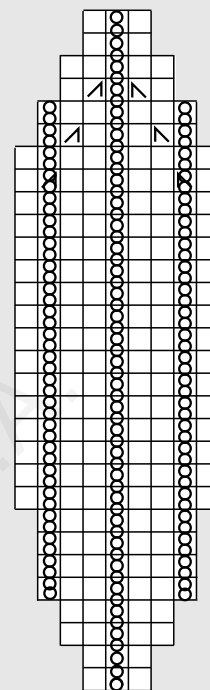


Grafiek C

- r. tric.st. kl. écreu
- ↙ 2 st. samen r. breien
- ↘ laat 1 st. zonder te breien overglijden op de rechternaald, brei 1 st. r. en haal hier de ongebr. st. overheen

Graphique D

- pt jersey end. en col. écreu
- broderie en m. chaînette en col. turquoise
- ↙ tric. 2 m. ensemble à l'end.
- ↘ glisser 1 m. sans tric. sur l'aiguille droite, tric. 1 m. end. et faire passer la m. sans tric. par-dessus la m. end.

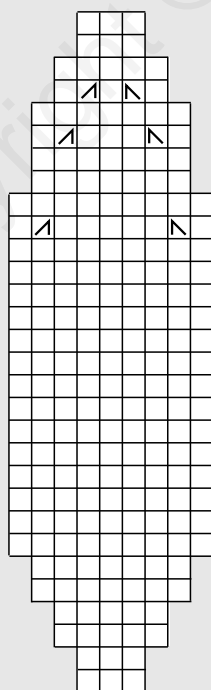


Grafiek D

- r. tric.st. kl. écreu
- geborduurde kettings-teek kl. turquoise
- ↙ 2 st. samen r. breien
- ↘ laat 1 st. zonder te breien overglijden op de rechternaald, brei 1 st. r. en haal hier de ongebr. st. overheen

Graphique E

- pt jersey end.
- ↙ tric. 2 m. ensemble à l'end.
- ↘ glisser 1 m. sans tric. sur l'aiguille droite, tric. 1 m. end. et faire passer la m. sans tric. par-dessus la m. end.



Grafiek E

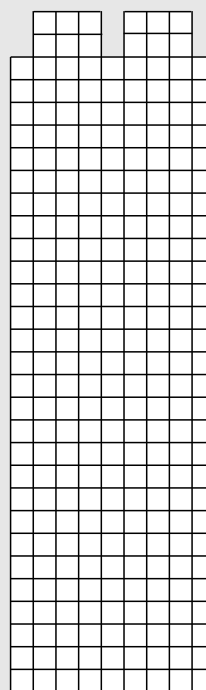
- r. tric.st.
- ↙ 2 st. samen r. breien
- ↘ laat 1 st. zonder te breien overglijden op de rechternaald, brei 1 st. r. en haal hier de ongebr. st. overheen

Graphique F

- pt jersey end.

Grafiek F

- r. tric.st.

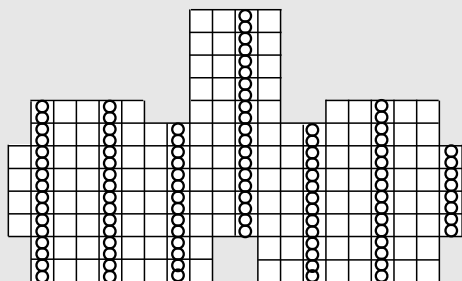


Graphique G

- pt jersey end. en col. turquoise
- broderie en m. chaînette en col. pistache

Grafiek G

- r. tric.st. kl. turquoise
- geborduurde kettingsteek kl. pistachegroen



Graphique H

- pt jersey end. en col. écreu
- I pt plat brodé en col. pistache

Grafiek H

- r. tric.st. kl. écreu
- I geborduurde platte steek kl. pistachegroen

