

MODÈLE **10** ABCDE
FIL KATIA

BIG RIBBON

page 4/5

FRANÇAIS

PANIERS

FOURNITURES

Qualité BIG RIBBON :

MODÈLE A : col. n° 8 beige moyen, col. n° 7 rouille :

1 pelote de chaque coloris

MODÈLE B : col. n° 8 beige moyen, col. n°

20 vert pistache :

1 pelote de chaque coloris

MODÈLE C : col. n° 8 beige moyen, col. n° 1 blanc :

1 pelote de chaque coloris

MODÈLE D : col. n° 8 beige moyen, col. n°

11 gris clair :

1 pelote de chaque coloris

MODÈLE E : col. n° 8 beige moyen, col. n° 18 jaune :

1 pelote de chaque coloris

| Crochet | Points employés |
|---------|---|
| N° 8 mm | <ul style="list-style-type: none"> • <i>M. serrées</i> (voir page des pts de base) • <i>M. chaînette</i> (voir page des pts de base) • <i>M. coulées</i> (voir page des pts de base) • <i>Base</i> (voir graphique A) • <i>Poignées</i> (voir graphique B) • <i>1 augmentation</i> (voir explication) |

1 augmentation : tric. 2 *m. serrées* dans la même m.

ÉCHANTILLON (10 CM X 10 CM)

7,5 *m. serrées* et 9 rgs, avec le crochet n° 8

RÉALISATION

MODÈLE A :

Remarque : travailler en rond en reliant les rgs par 1 *m. coulée* et en croch. 1 *m. chaînette* pour monter au rg suivant.

Base : en beige moyen, **monter** 8 *m. chaînette* et tric. selon le graphique A.

Corps :

À la fin du graphique A (soit 42 *m. serrées*), continuer à croch. en *m. serrées* comme suit :

3 rgs col. beige moyen

9 rgs col. rouille

5 rgs col. beige moyen

Augmenter 4 x 1 *m.* aux 3^e, 6^e, 9^e et 12^e rgs, à chaque coin de la base. On obtient 58 *m. serrées*.

Couper le fil et **terminer**.

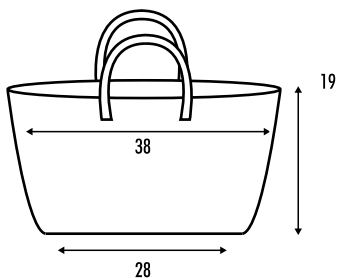
MONTAGE

Poignées : en col. rouille, **couper** 8 fils de 150 cm (soit 4 fils pour chaque poignée) et croch. selon le graphique B, en répétant les étapes 2 à 9 jusqu'à terminer la poignée. Faire un nœud à chaque extrémité.

Remarque : vous pouvez visionner la vidéo de démonstration de ce modèle sur www.katia.com.

Coudre une poignée de chaque côté du panier (voir photo).

Tric. les modèles B, C, D et E avec les coloris indiqués.



NEDERLANDS

MANDEN

BENODIGD MATERIAAL

BIG RIBBON:

Model A: kl. 8 beige, kl. 7 oranje: 1 bol van elke kleur.

Model B: kl. 8 beige, kl. 20 pistachegroen: 1 bol van elke kleur.

Model C: kl. 8 beige, kl. 1 wit: 1 bol van elke kleur.

Model D: kl. 8 beige, kl. 11 lichtgrijs: 1 bol van elke kleur.

Model E: kl. 8 beige, kl. 18 geel: 1 bol van elke kleur.

| Haaknaald | Gebruikte steken |
|-----------|---|
| Nr. 8 mm. | <ul style="list-style-type: none"> • <i>Vasten</i> (zie blz. basisst.) • <i>Lossen</i> (zie blz. basisst.) • <i>Halve vasten</i> (zie blz. basisst.) • <i>Basis</i> (zie grafiek A) • <i>Hengels</i> (zie grafiek B) • <i>1 meerdering</i> (zie beschrijving) |

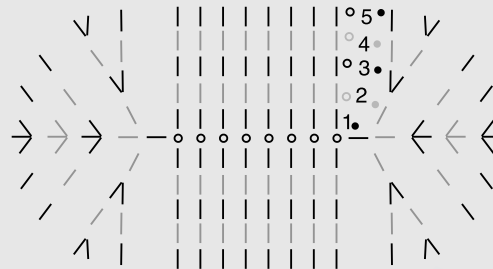
1 meerdering: haak 2 *vasten* in eenzelfde st.

Graphique A

- 1 *m. coulée*
- 1 *m. chaînette*
- | 1 *m. serrée*

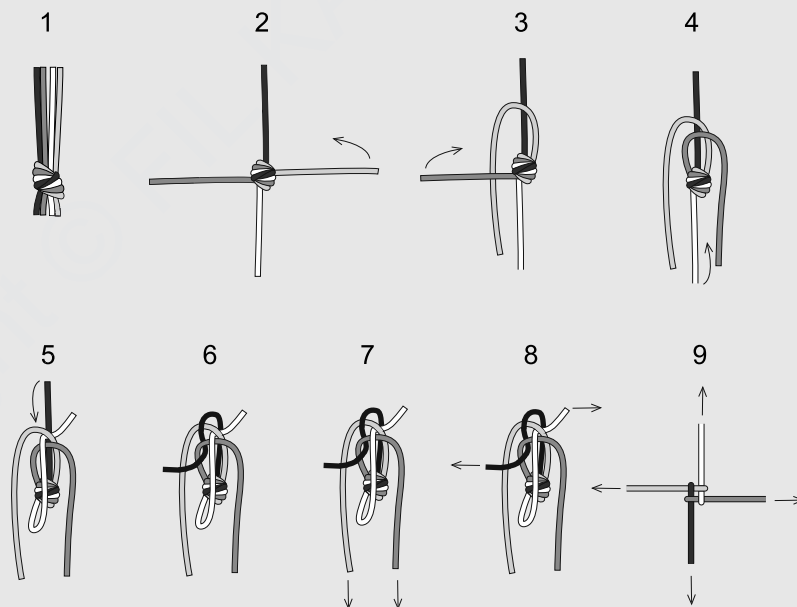
Grafiek A

- 1 halve vaste
- 1 losse
- | 1 vaste



Graphique B

Grafiek B



STEEKVERHOUDING

In *vasten*, haaknaald nr. 8 mm.
10x10 cm. = 7 1/2 st. en 9 naalden.

UITVOERING

Model A:

Let wel: wordt rond gehaakt, elke naald samen-nemen met 1 *halve vaste* en haak 1 *losse* voor het begin v.d. volgende naald.

Basis:

Met kl. beige, 8 *lossen opz.* en haak volgens grafiek A.

Mand:

Ná het haken van grafiek A (= 42 *vasten*), ver-derhaken in *vasten* = 3 naalden met kl. beige, 9 naalden met kl. oranje en 5 naalden met kl.

beige, **meerder** hierbij in de 3e, 6e, 9e en 12e naald 4 maal 1 st. in elke hoek v.d. basis = 58 *vasten*. De draad **afknippen** en **wegwerken**.

IN ELKAAR ZETTEN EN AFWERKEN

Hengels:

Met kl. oranje 8 draden **knippen** van 150 cm. lengte voor elke draad (= 4 draden voor elke hengel) en werk volgens grafiek B, herhaal van stap 2 tot en met stap 9 tot de hengel beëindigd is en maak een knoop op elk uiteinde.

Let wel: voor de uitvoering zie ook de video op onze website www.katia.com.

Naai een hengel aan elk uiteinde v.d. mand (zie foto). Haak de modellen B, C, D en E met de overeen-komende kleuren.

I

N

S

T

R

U

C

T

I

O

N

S

W

E

R

K

W

I

J

Z

E

47